

Statistiques 2008

4832 entreprises artisanales dans l'Orne

Les entreprises au
31 décembre 2008

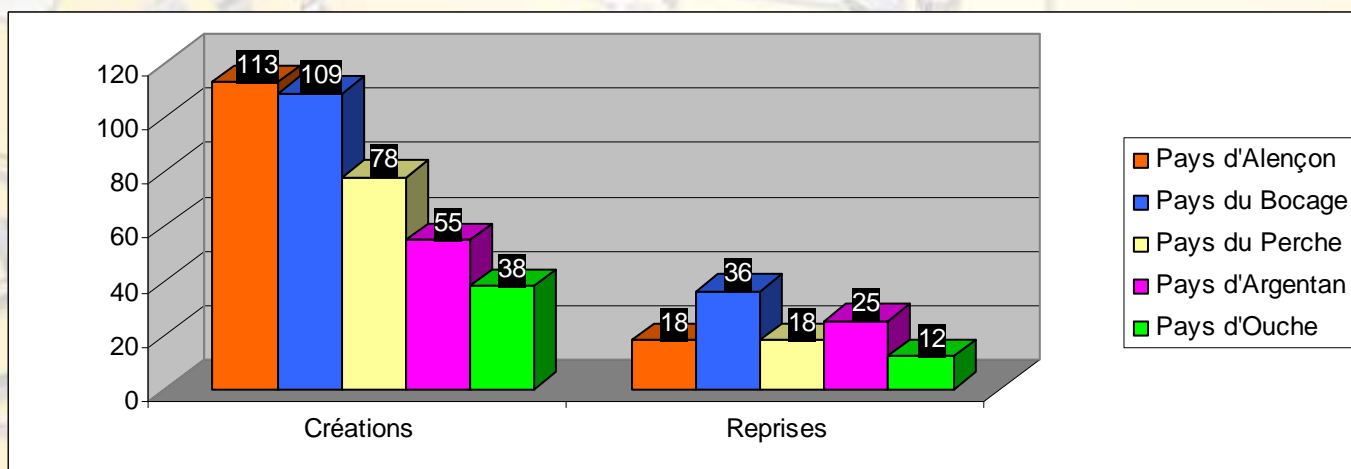
4 832
entreprises,
dont :

3 138 personnes physiques
Soit 65 %
1 694 personnes morales
Soit 35 %

729	alimentation	15 %
1 699	bâtiment	35 %
896	fabrication	19 %
1 508	services	31 %

393 entreprises artisanales créées (hors reprises de fonds) => + **18,4 %**

Créations - Reprises 2008



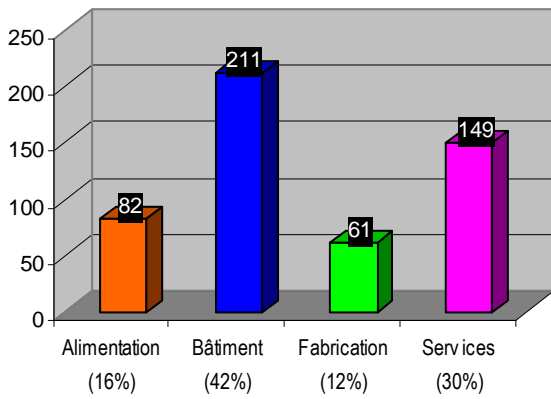
Source : Répertoire des Métiers
février 2009

59 rue du Jeudi - BP 19 - 61001 ALENCON Cedex

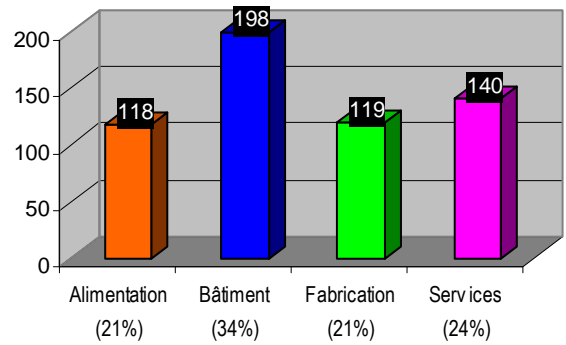
Tél. 02.33.80.00.50 - Fax : 02.33.80.00.51

Site Internet : <http://www.cma-orne.fr> - Courriel : cma61@cma-orne.fr

Immatriculations

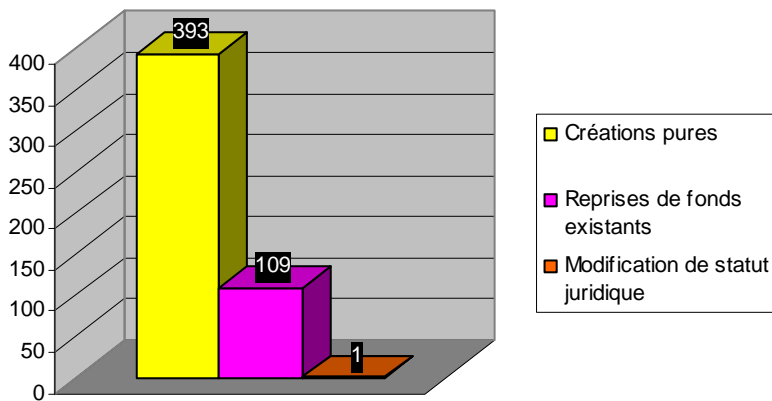


Radiations

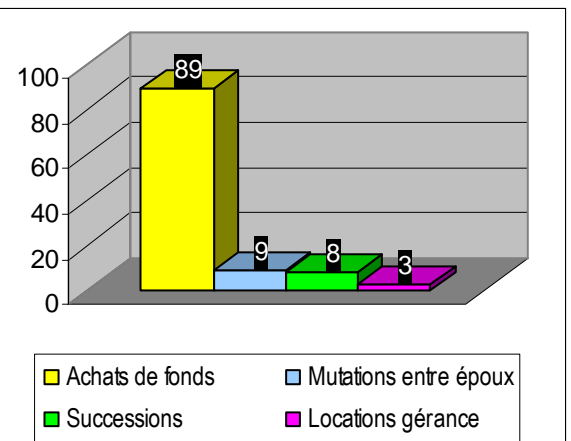


Le nombre d'entreprises artisanales créées en 2008 est en hausse (+ 61) par rapport à 2007. Cependant, les secteurs de l'alimentaire et de la fabrication perdent des entreprises (plus de radiations que d'immatriculations). Les autres secteurs (bâtiment et services) quant à eux progressent en terme de création d'entreprises.

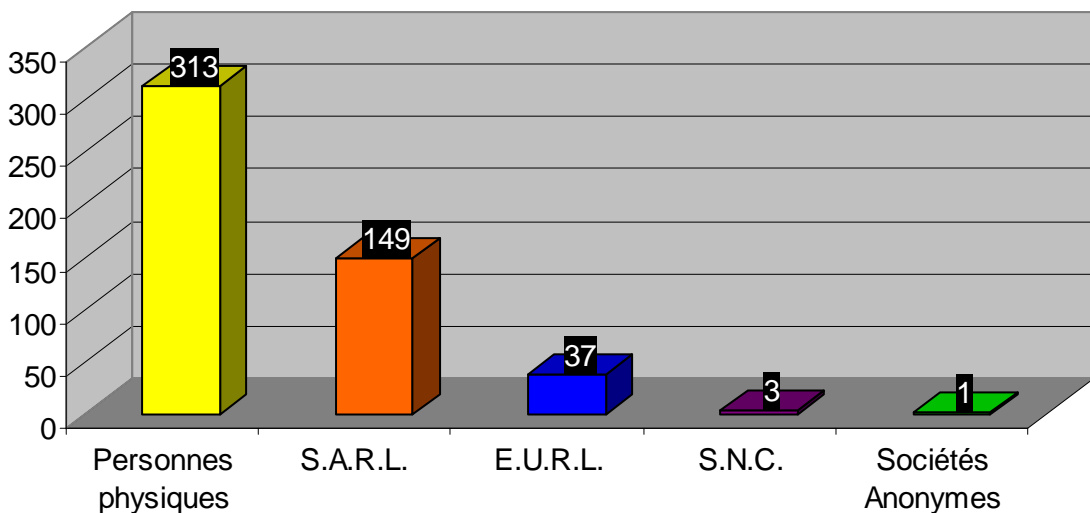
Répartition des immatriculations



109 reprises de fonds existants, dont :

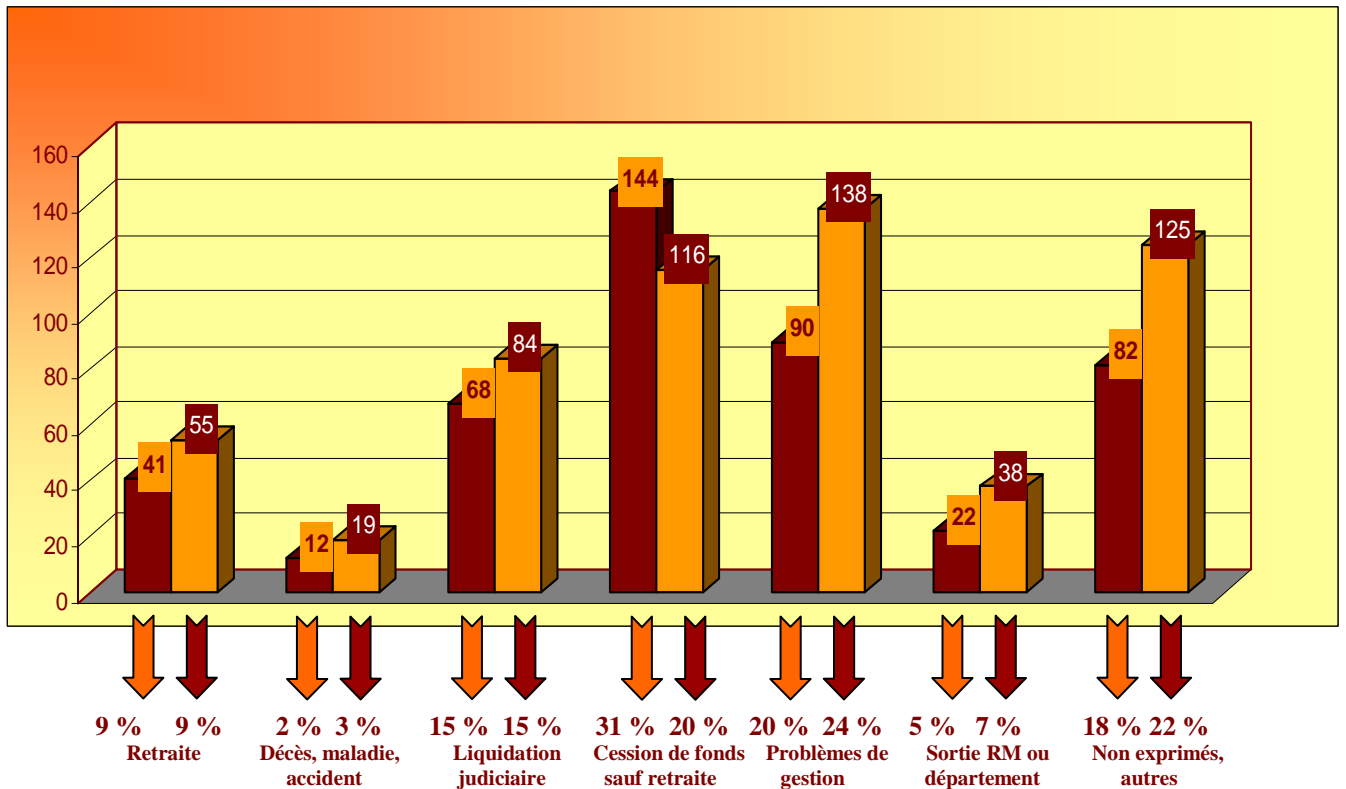


Statut juridique des immatriculations en 2008



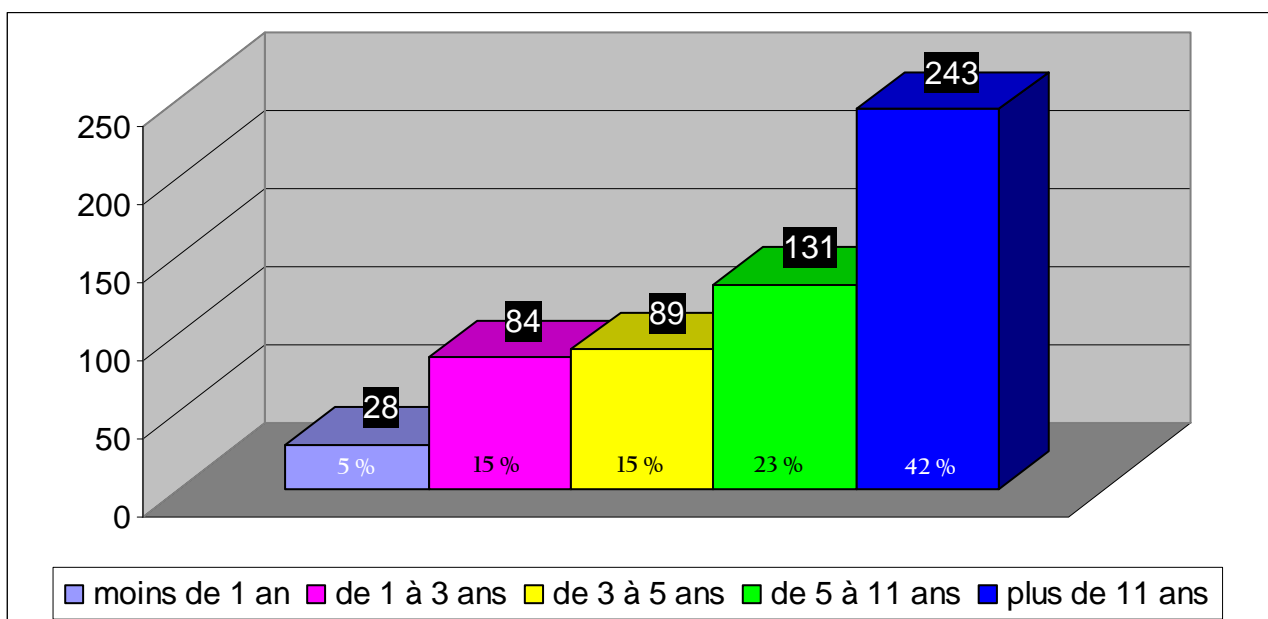
Motifs des radiations

■ Radiations en 2007 ■ Radiations en 2008



Le nombre de radiations pour cause de retraites, de décès, maladies et accidents et de liquidations judiciaires reste stable. Les cessions de fonds sont en baisse. Les problèmes de gestion et les sorties du RM ou du département sont en légère augmentation.

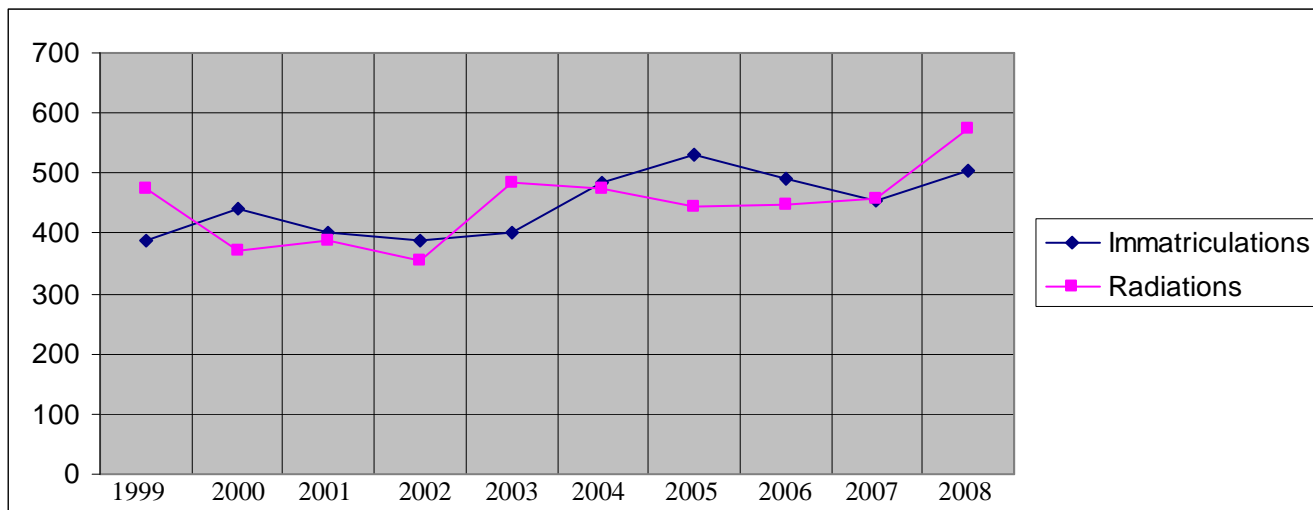
Age des entreprises radiées en 2008



Ces chiffres sont stables par rapport à 2007.

Historique des créations / radiations

Recensement au 31 décembre de chaque année (de 1999 à 2008)



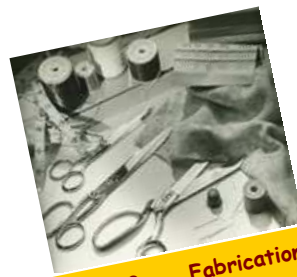
Cat. 1 - Alimentation
(- 36)



Cat. 2 - Bâtiment
(+ 13)



Cat. 4 - Services
(+ 9)

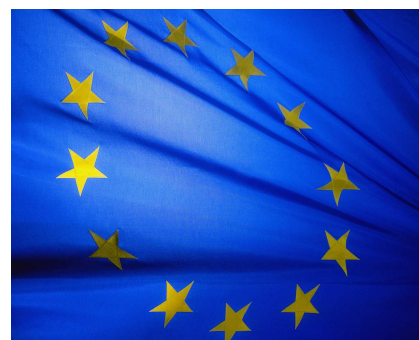


Cat. 3 - Fabrication
(- 58)

Nationalité des chefs d'entreprise (entreprises inscrites en 2008)



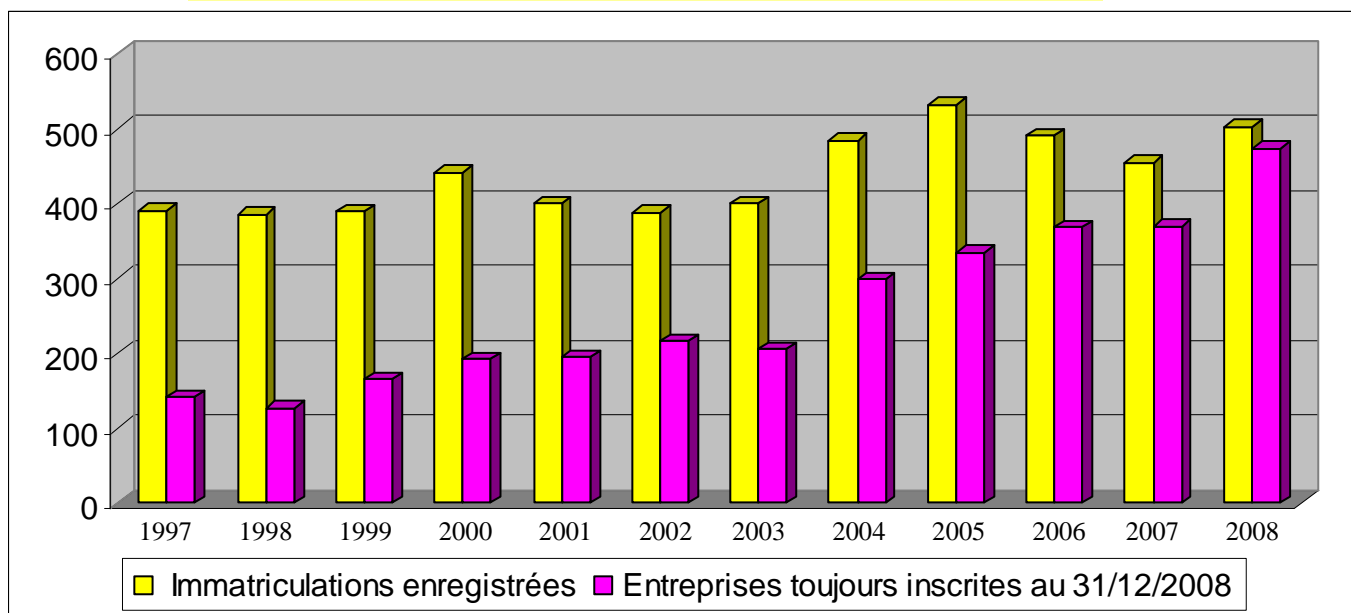
Française : 462
(92 %)



Européenne : 12
(2 %)

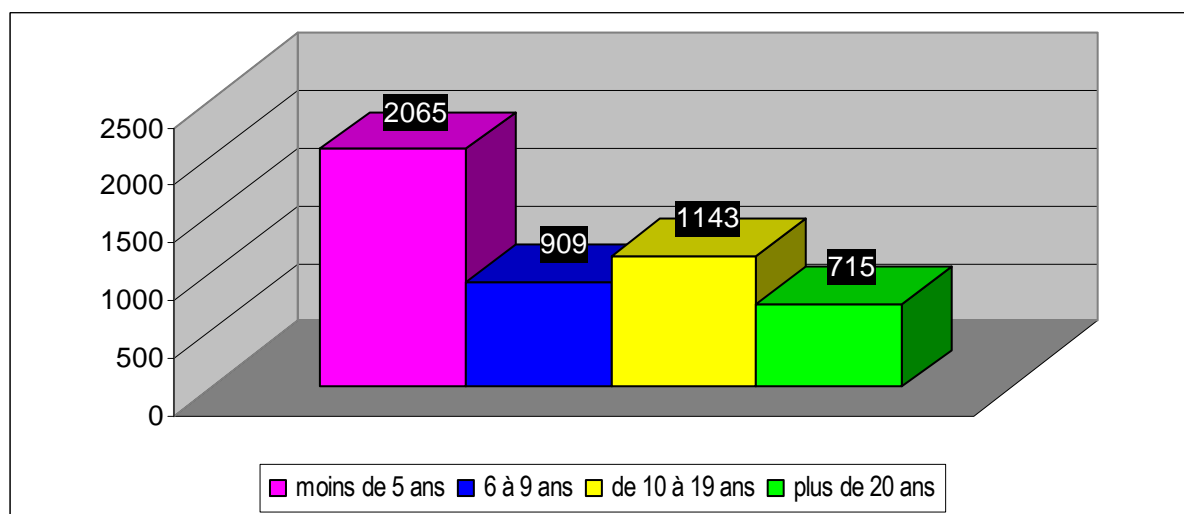
Hors Union Européenne : 29
(6 %)

Entreprises toujours inscrites au R.M. suivant leur année d'installation depuis 1991



La durée de vie moyenne d'une entreprise artisanale est de 11 ans.

Ancienneté des entreprises en activité au 31/12/2008



57 % des entreprises artisanales ont plus de 5 ans d'existence.

Les Chefs d'entreprises au 31 décembre 2008

La notion de chef d'entreprise s'applique tant aux dirigeants d'entreprises individuelles qu'à ceux des sociétés, quel que soit leur statut juridique. Pour ces raisons, les statistiques relatives au nombre de chefs d'entreprises ne correspondent pas à celles des personnes physiques et morales.

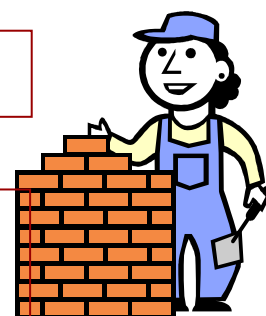


971 femmes
19 %

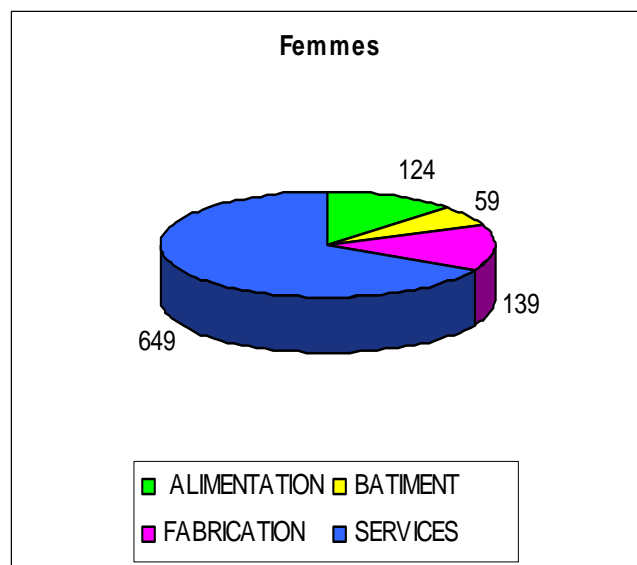
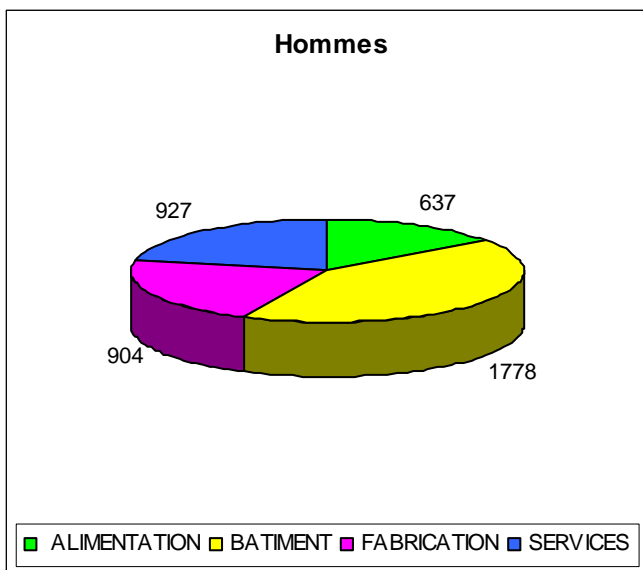
Soit :
5 217 chefs d'entreprises
535 conjoints, soit 11 %

4 246 hommes
81 %

Titres délivrés en 2008 : 203 Artisans
13 Maîtres Artisans
39 inscriptions de conjoints collaborateurs

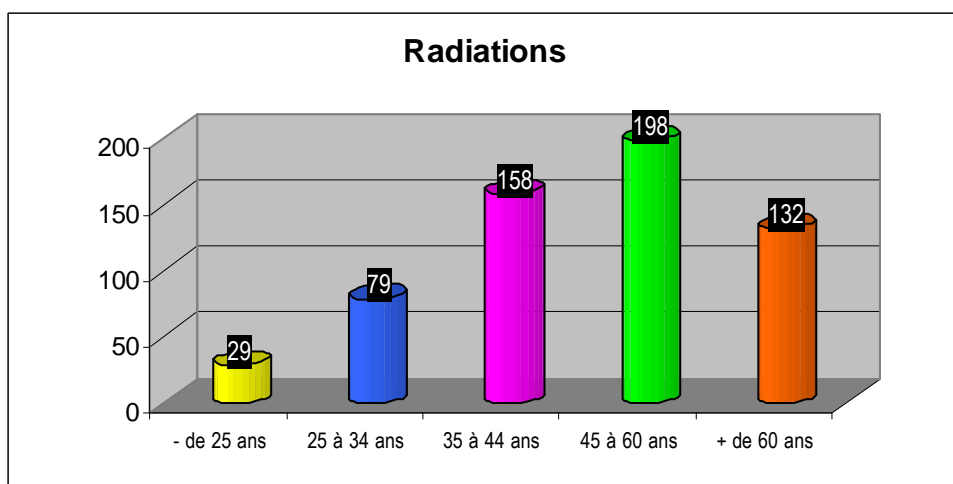
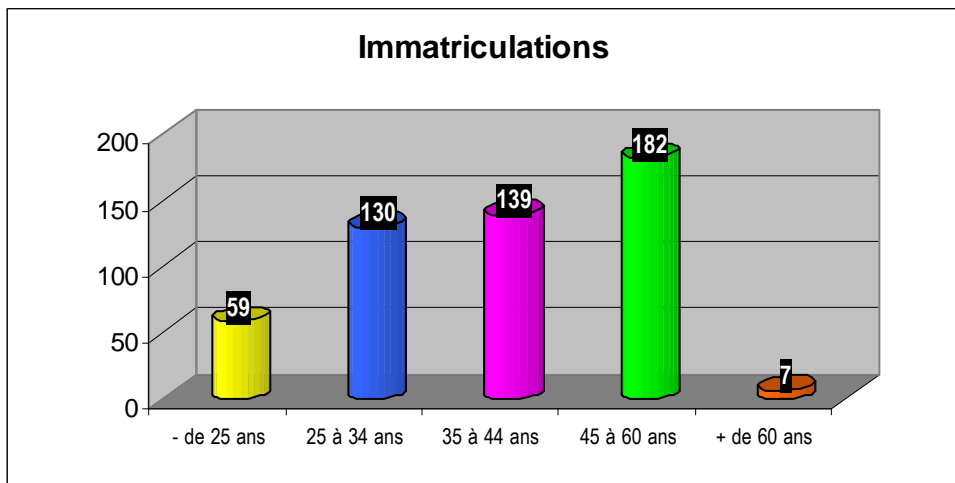


Répartition des 5 217 chefs d'entreprise ⁽¹⁾ selon leur sexe



(1) Il peut y avoir plusieurs dirigeants pour une entreprise, d'où le nombre total supérieur à celui des entreprises recensées

Age des chefs d'entreprise ayant immatriculé ou radié leur entreprise en 2008

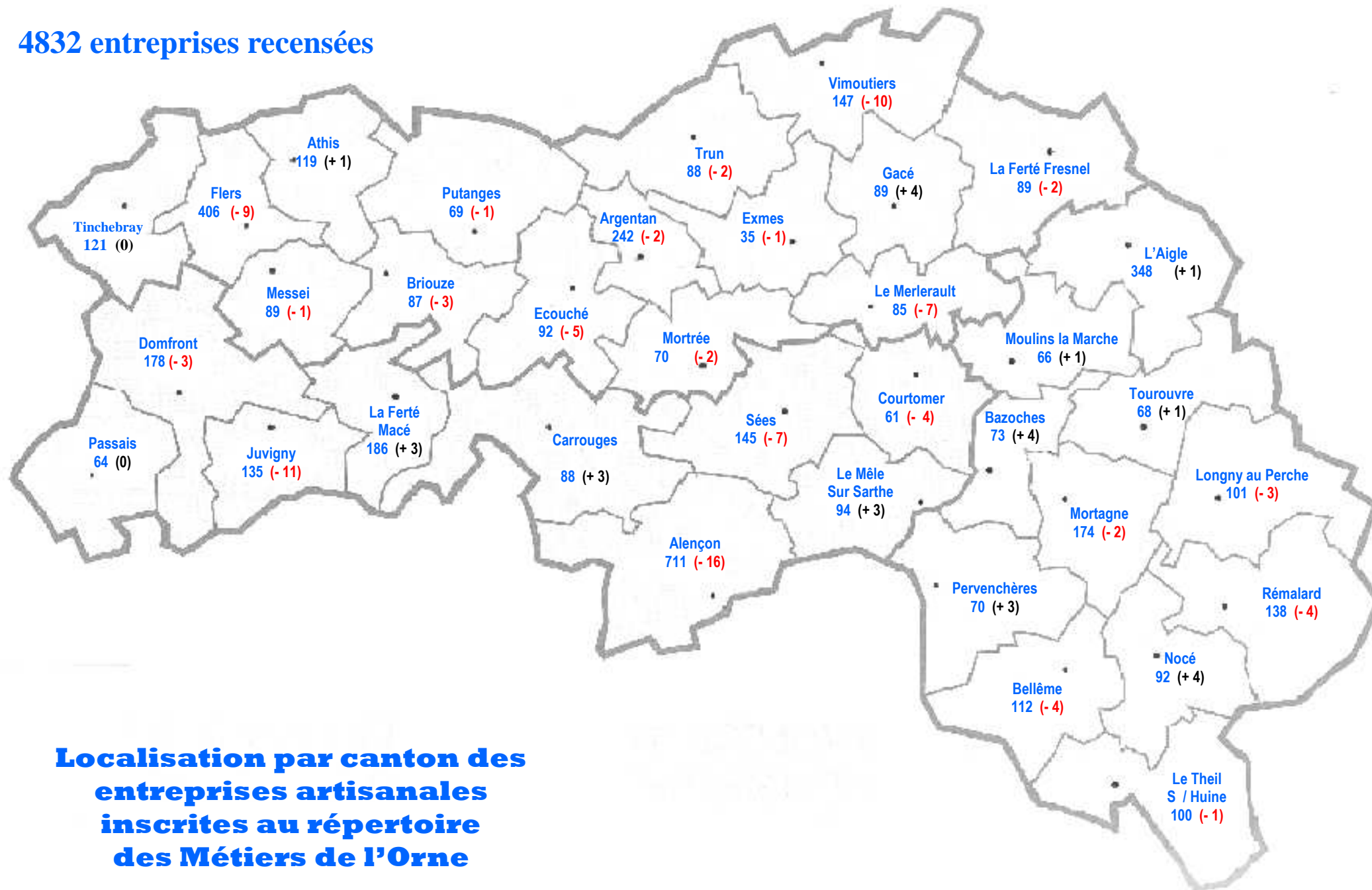


Répartition des entreprises par canton et par catégorie professionnelle au 31 décembre 2008

Cantons	Cat. 1 - Alimentation		Cat. 2 - Bâtiment		Cat. 3 - Fabrication		Cat. 4 - Services		CUMULS		
	2007	2008	2007	2008	2007	2008	2007	2008	2007	2008	Solde
ALENCON	117	111	214	209	133	116	263	275	727	711	-16
ARGENTAN	45	44	50	54	53	45	96	99	244	242	-2
ATHIS DE L'ORNE	11	13	46	49	25	24	36	33	118	119	1
BAZOUCHES S/HOESNE	5	5	40	42	11	14	13	12	69	73	4
BELLEME	21	18	41	40	17	18	37	36	116	112	-4
BRIOUZE	15	17	28	24	23	23	24	23	90	87	-3
CARROUGES	12	11	40	42	15	12	18	23	85	88	3
COURTOMER	9	8	30	31	10	8	16	14	65	61	-4
DOMFRONT	34	32	62	65	36	34	49	47	181	178	-3
ECOUCHE	22	19	26	26	22	21	27	26	97	92	-5
EXMES	5	4	20	19	4	4	7	8	36	35	-1
LA FERTE FRESNEL	9	10	41	41	22	20	19	18	91	89	-2
LA FERTE MACE	33	31	55	58	26	26	69	71	183	186	3
FLERS	76	71	118	113	76	80	145	142	415	406	-9
GACE	10	12	31	32	13	13	31	32	85	89	4
JUVIGNY S/S ANDAINES	35	32	35	32	26	25	50	46	146	135	-11
L'AIGLE	51	51	113	118	73	68	110	111	347	348	1
LONGNY AU PERCHE	8	10	45	39	18	21	33	31	104	101	-3
LE MELE SUR SARTHE	14	12	36	39	17	18	24	25	91	94	3
LE MERLERAULT	16	15	30	28	22	18	24	24	92	85	-7
MESSEI	13	12	34	36	18	17	25	24	90	89	-1
MORTAGNE	26	25	59	59	38	34	53	56	176	174	-2
MORTREE	15	15	26	27	12	9	19	19	72	70	-2
MOULINS LA MARCHÉ	12	12	27	29	6	5	20	20	65	66	1
NOCE	15	11	33	41	23	23	17	17	88	92	4
PASSAIS	11	10	27	28	10	9	16	17	64	64	0
PERVENCHERES	8	8	27	29	14	14	18	19	67	70	3
PUTANGES	8	7	33	32	15	15	14	15	70	69	-1
REMALARD	14	12	61	63	32	27	35	36	142	138	-4
SEES	21	19	54	50	31	32	46	44	152	145	-7
LE THEIL S/HUISNE	13	12	41	44	19	19	28	25	101	100	-1
TINCHEBRAY	16	15	47	48	21	18	37	40	121	121	0
TOUROUVRE	12	13	26	25	14	13	15	17	67	68	1
TRUN	12	11	36	39	22	19	20	19	90	88	-2
VIMOUTIERS	21	21	54	48	37	34	45	44	157	147	-10

Situation géographique au 31 décembre 2008

4832 entreprises recensées



Localisation par canton des entreprises artisanales inscrites au répertoire des Métiers de l'Orne